

Описание

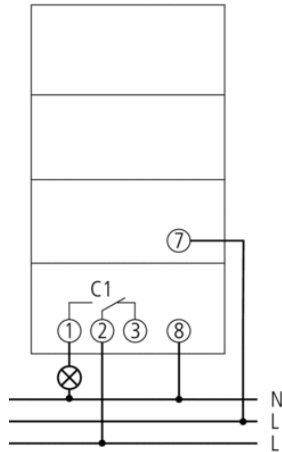


- Электромеханические таймеры
- 1 канал

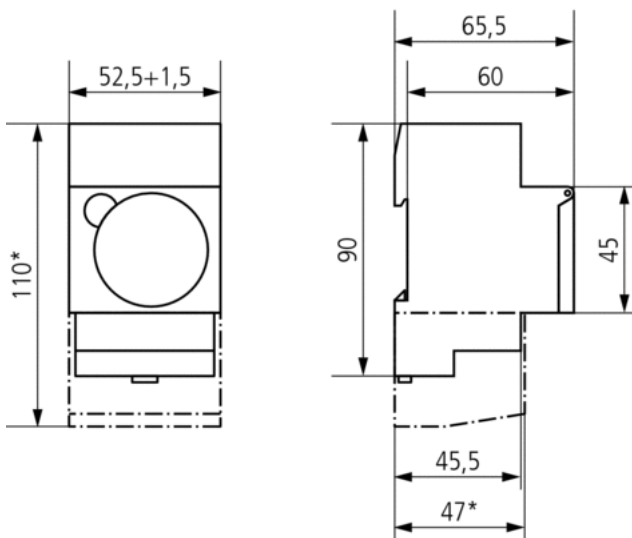
Технические характеристики

Номинальное напряжение	230 V AC
Частота	50 – 60 Hz
Количество каналов	1
Ширина	3 модуль
Тип монтажа	DIN рейка
Тип подключения	Винтовые клеммы
Привод	Кварцевый шаговый двигатель
Программа	Суточная программа
Резервное питание	3 дней
Коммутационная способность при 250 В AC, $\cos \varphi = 1$	10 A
Коммутационная способность при 250 В AC, $\cos \varphi = 0,6$	4 A
Минимальный время переключения	30 min
Программируется каждые	15 min
Точность хода	$\leq \pm 1$ с/день (кварц)
Тип контактов	Нормально разомкнутые контакты
Релейный выход	Беспотенциальный и Фазонезависимый
Энергопотребление в режиме ожидания	1 VA
Материалы корпуса и изоляции	Термостойкий самозатухающий термопластик
Степень защиты	IP 20
Класс электрической защиты	II в соответствии с EN 60 730-1
Температура окружающей среды	-20 °C ... +55 °C

Пример подключения



Чертежи



Аксессуары

Передняя панель

- Артикул: 9070001
Подробности ► www.theben.de



Корпус 52,5 мм для установки на стену

- Артикул: 9070061
Подробности ► www.theben.de

