

## Описание

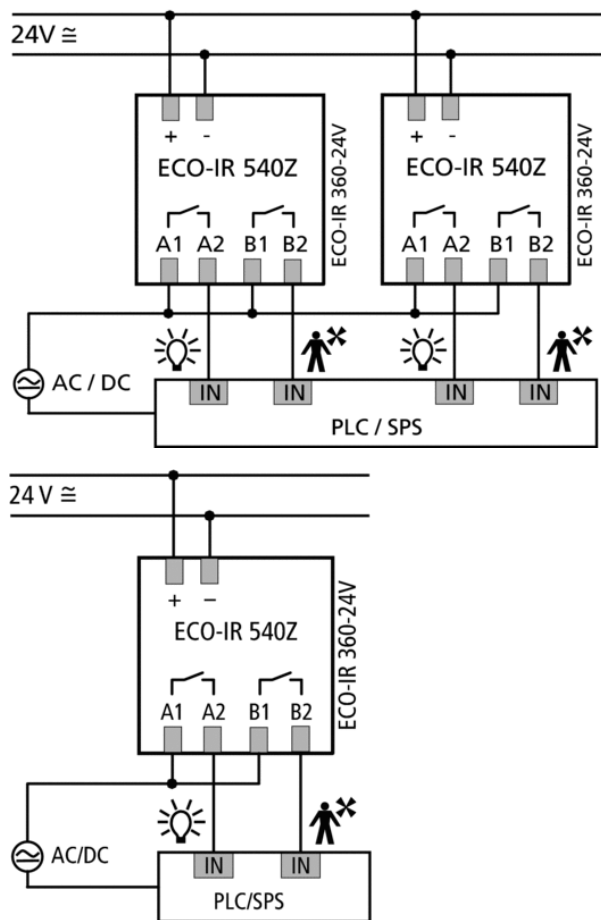


- Датчики присутствия (ИК)
- Квадратная зона обнаружения
- Подлинное измерение естественного света
- Выход освещения (реле, сухие контакты)
- Выход для подключения систем ОВК (реле, сухие контакты)
- Автоматическое управление освещением и системами ОВК (Отопление, Вентиляция, Кондиционирование)
- Настраиваемый порог срабатывания по освещенности и самообучающаяся задержка отключения
- Отдельная настройка задержки отключения для выхода ОВК
- Датчики с «Подлинным измерением естественного света». Используются с люминесцентными лампами (FL/PL)
- Выход для подключения системы ОВК: реле, сухие контакты; зависит только от присутствия, НЕ зависит от освещенности
- Настройки датчика производятся с помощью потенциометров
  - Управление освещением по факторам присутствия людей в помещении и уровню освещенности естественным светом
  - Датчик анализирует поведение людей в помещении, и сам оптимизирует задержку отключения - функция «Самообучающаяся задержка отключения»
- Квадратная зона обнаружения исключает «слепые зоны» в помещении, облегчает выбор места установки, уменьшает количество датчиков, требуемое для полного покрытия помещения

## Технические характеристики

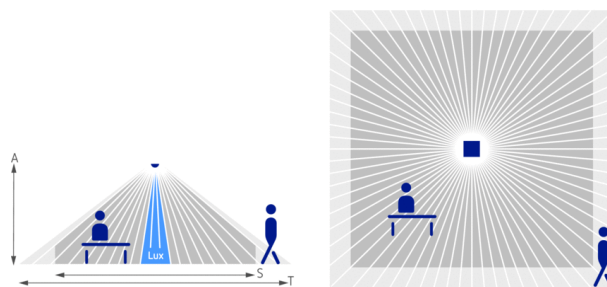
Номинальное напряжение	24 V AC/DC
Рекомендуемая высота установки	2 – 3,5 m
Тип монтажа	Потолочный монтаж
Потребляемая мощность	0,3 W
Измерение освещенности	Подлинное измерение дневного света
Диапазон настройки яркости	50 – 1600 lx
Задержка отключения освещения	2 min-15 min
Тип контактов выхода «Освещение»	Реле Безпотенциальные
Лампы	Люминесцентные лампы
Энергосберегающие и люминесцентные лампы	50 W (24 V AC/DC), 460 VA (230 V AC), $\mu$ , min. 1 V/1 mA
Задержка отключения, выход «Присутствие»	1-60 min
Тип контактов выхода «Присутствие»	Реле Безпотенциальные
Коммутационная способность Присутствие	50 W (24 V AC/DC), 460 VA (230 V AC), $\mu$ , min. 1 V/1 mA
Релейный выход	Беспотенциальный
Тип подключения	Пружинные клеммы
Макс. диаметр сечение кабеля	1,5 mm <sup>2</sup>
Монтажная плата	70 x 70 mm
Размер скрываемой части корпуса	Ø 55 mm (NIS, PMI)
Температура окружающей среды	+0 °C ... +50 °C
Класс электрической защиты	II в соответствии с EN 60 730-1
Степень защиты	IP 40

### Пример подключения

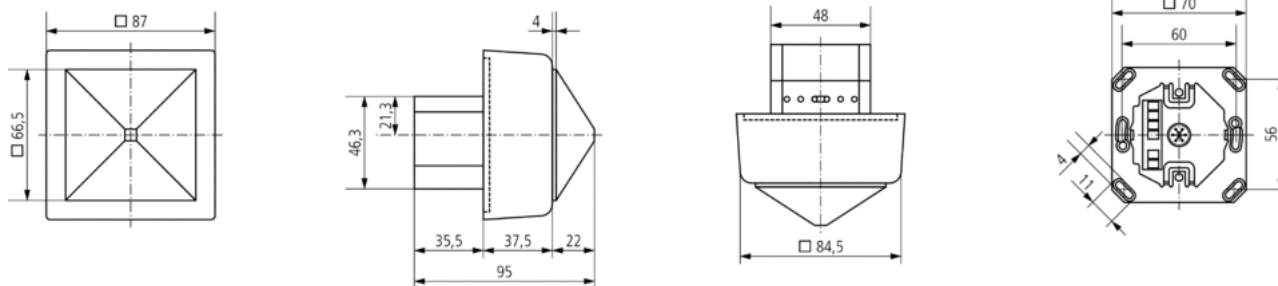


### Зона обнаружения

Высота установки (A)	Сидящие люди (S)	Идущие люди (T)
2 m	20 m <sup>2</sup>   4,5 m x 4,5 m	36 m <sup>2</sup>   6 m x 6 m ± 0,5 m
2,5 m	36 m <sup>2</sup>   6 m x 6 m	64 m <sup>2</sup>   8 m x 8 m ± 0,5 m
3 m	49 m <sup>2</sup>   7 m x 7 m	81 m <sup>2</sup>   9 m x 9 m ± 0,5 m
3,5 m	64 m <sup>2</sup>   8 m x 8 m	100 m <sup>2</sup>   10 m x 10 m ± 1 m
4 m	–	121 m <sup>2</sup>   11 m x 11 m ± 1 m



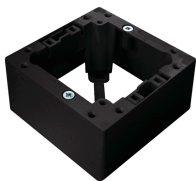
### Чертежи



## Аксессуары

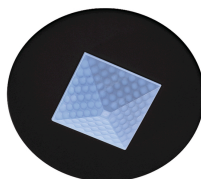
### Коробка для накладного монтажа ECO-IR 360 BK

- Артикул: 9070643  
Подробности ▶ [www.theben.de](http://www.theben.de)



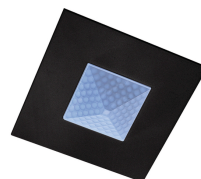
### Рамка QuickFix, круглая BK

- Артикул: 9070646  
Подробности ▶ [www.theben.de](http://www.theben.de)



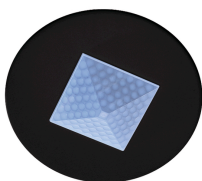
### Рамка QuickFix, квадратная BK

- Артикул: 9070649  
Подробности ▶ [www.theben.de](http://www.theben.de)



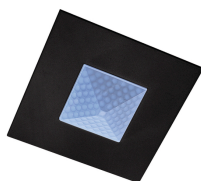
### Рамка QuickFix, круглая, для монолитных потолков, BK

- Артикул: 9070652  
Подробности ▶ [www.theben.de](http://www.theben.de)



### Рамка QuickFix, квадратная, для монолитных потолков, BK

- Артикул: 9070655  
Подробности ▶ [www.theben.de](http://www.theben.de)



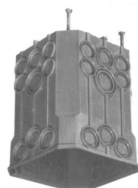
### QuickSafe

- Артикул: 9070531  
Подробности ▶ [www.theben.de](http://www.theben.de)



### Монтажная коробка QuickFix для монолитных потолков

- Артикул: 9070521  
Подробности ▶ [www.theben.de](http://www.theben.de)



### Оснастка QuickFix для подвесных потолков

- Артикул: 9070522  
Подробности ▶ [www.theben.de](http://www.theben.de)

